

# 親バカトマト通信<sup>2012</sup>

がんばっぺ  
いわき

vol.08 2012年1月号 2012.1.12発行 編集:助川農園

今年もよろしくお願ひします

オンラインショップにて  
ミニトマト発送開始

<http://shop.suketoma.com/>  
↑ご注文お待ちしております!



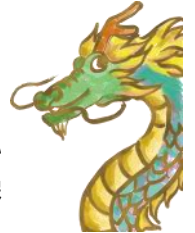
## 現在の親バカトマト

糖度 ★★☆☆☆ 4~5度位です。  
北国や日本海側の地方では大雪に見舞われているようですが、助川農園のある太平洋側では、乾燥した晴天の日が続いています。

2歳の息子は雪が降るのを楽しみにしているのですが、この冬最大の寒波が近付いた昨日(1月11日)、いわき北部では雪が少し降りましたが、南部のこの辺はにわか雨でした。



トマトにとっては、晴れの日が続くのはいいことなので、お日さまの光をどんどんあびて、美味しいトマトに育ってほしいです。



## SHOPニュース

いわき市が実施している農作物安全確認モニタリング検査にて「勿来地区のトマト」として表示されていますが、当農園を含む親バカトマト生産組合のトマトです。

10/25 11/8 11/28 12/15 に計測し、いずれも20Bq/kg未満という限界値以下の結果が出ています。

いわき市では、数多くの農産物の検査が出来るよう、NaI(Tl)シンチレーターにて測定時間を10分間(検出下限値20Bq/kg)として測定しているそうです。

見せます!いわき情報局  
放射性物質等の測定結果より

<http://misemasu-iwaki.jp/index.html>

他にも様々な野菜の測定結果が載っているので、主婦としては大変参考になります。



## 農園こぼれ話...



1月7日の夕方、毎年恒例馬場地区のお正月送り「酉小屋(とりごや)」が行われました。馬場公民館前の酉小屋を建てる田んぼは、津波が来た近所の方の田んぼです。

去年は塩分濃度が地区の中で一番高く、稲の作付が出来なかったそうです。

酉小屋送りの炎に笹竹に刺した餅をあぶりながら、穏やかで平和な一年になるよう祈りました。



助川農園の親バカトマトは放射能分析を独自に専門機関に依頼し、安全性が確認されております。詳しくは↓

<http://suketoma.com/link/sv.html>



〒974-8232 福島県いわき市錦町荒谷72  
農園Tel.090-7334-4551 自宅Tel・FAX 0246-63-5315  
URL <http://suketoma.com> mail [shop@suketoma.com](mailto:shop@suketoma.com)

携帯サイトです→

